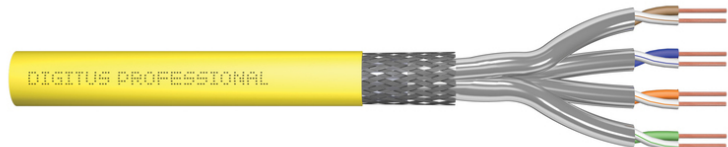


# DIGITUS® CAT 7A S/FTP Datenkabel - Verlegekabel, 500 Meter, Simplex, B2ca-s1a,d0,a1, GHMT PVP zertifiziert

DK-1745-A-VH-5

EAN 4016032435921



## CAT 7A S-FTP Datenkabel - Verlegekabel, 1500 MHz B2ca (EN 50575), AWG 22/1, 500 m Trommel, Sx, Gelb

Das Digitus® CAT 7 S/FTP Verlegekabel ist für den Einsatz in strukturiertes Rechenzentrum & Gebäudeverkabelung gemäß ISO/IEC 11801, DIN EN 50173, IEC 61156-7, EN 50288-9-1 konzipiert. Hervorragend geeignet für die Übertragung von analogen und digitalen, Daten, Audio, und Video Signalübertragung, 10 Gbit Ethernet, POE und POE+. Der Schirmaufbau besteht aus einzelgeschirmten Paaren mit einem verzinnnten Kupfergeflecht, die eine exzellente Schirmung und elektrische Werte gewährleistet.

### Zukunftsorientierte Standards und High-End Qualität für Ihr Netzwerk.

- Physikalische Eigenschaften:
- Leiter: Blauer Kupferdraht, AWG 22/1
- Isolierung: SFS-PE (geschäumter Polyethylen-Mantel)
- Gesamtzahl der isolierten Leiter: 8, verdreht zu 4 Paaren
- Farbcode: Blau-Weiß, Orange-Weiß, Grün-Weiß, Braun-Weiß
- Abschirmung der Einzelpaare: aluminiumkaschierte Polyesterfolie, deckt 100 % ab
- Gesamtschirmung: Kupfergeflecht
- Außenmantel: B2ca-s1a,d0,a1 gem. EN 50575; LSZH
- Außenmantelstärke (nominal): 0,50 mm (Eca); 0,52 mm (Dca); 0,60 mm (Cca); 0,60 (B2ca)
- Mechanische Eigenschaften:
- Zugentlastung: 150N max.
- Dynamischer Biegeradius: 8x AD mm min.
- Statischer Biegeradius: 4x AD mm min.
- Transport- und Lagertemperaturbereich: -20 °C bis +60 °C
- Betriebstemperaturbereich: -20 °C bis +50 °C
- Installationstemperaturbereich: 0 °C bis +50 °C
- Außendurchmesser Simplex (nominal): 7,0 mm (Eca); 7,2 mm (Dca); 7,5 mm (Cca); 7,5 mm (B2ca)

- Gewicht (kg/km): 49,5 kg (Eca); 51 kg (Dca), 53 kg (Cca); 53 kg (B2ca)
- RAL 1016
- Elektrische Eigenschaften:
- Impedanz: 100±15 Ohm @ 4 - 1000 MHz; 100±25 OHM @ 100-600 MHz
- Kapazität: 45 pF/m nominal @ 1 KHz
- Kapazitätsunsymmetrie (Paar-Erde): 1,6 pF/m max. @ 1 KHz
- Isolationswiderstand: 5 GOhm x km min.
- Gleichstromwiderstand: 95 Ohm/km max. (2% max. unbalancierter Widerstand)
- Schleifenwiderstand: 190 Ohm/km max. (2% max. unbalancierter Widerstand)
- Betriebsspannung: 72 Vdc max.
- Kopplungsdämpfung: CA-Type 1b
- Phasenverzögerung: 450 nS/100 m max.
- Laufzeitverzögerung: 10 nS/100 m max.
- Trennklasse: „d“ gem. EN 50174-2
- NVP: 79%
- Flammenausbreitung: EN 60332-1-2 (LSOH-PVC)
- Halogenfreiheit, Korrosivität: EN 60754-1/2 (LSOH)
- Rauchdichte: EN 61034-2

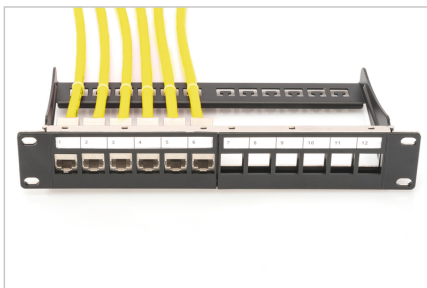
### Merkmale

- Sortiment: Twisted Pair Installationskabel
- Kategorie: CAT 7A
- Schirmung: S-FTP, Paare in Metallfolie und Geflecht geschirmt
- BauPVO: B2ca
- Länge: 500 m
- Farbe: gelb
- Kabelaufbau: 4 x 2 AWG 22/1, massives Twisted Pair
- Mantel: LSOH

## Logistische Daten

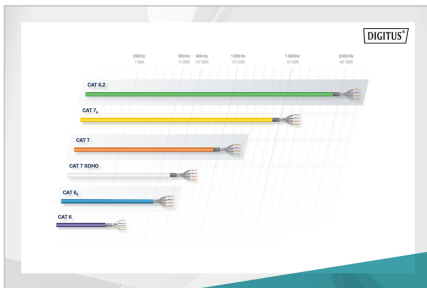
	Anzahl (Stück)	Gewicht (kg)	Tiefe (cm)	Breite (cm)	Höhe (cm)	cm <sup>3</sup>
<b>Karton-VPE</b>	1	0,00	0,00	0,00	0,00	0,00
<b>Innen-VPE</b>	1	0,00	0,00	0,00	0,00	0,00
<b>Einzel-VPE</b>	1	0,00	0,00	0,00	0,00	0,00
<b>Netto einzeln ohne VP</b>	0	0,00	0,00	0,00	0,00	0,00

### Weitere Anwendungsbilder:



**DIGITUS**

<b>CPR-Einstufe</b> Produktklasse	<b>Strukturklasse</b> Produktklasse	<b>Leistungskategorie (ANSI)</b> Kategorie / Performance (ANSI)	<b>Abgleich der verifizierten Werte</b> Richtwert für die Verifizierung	<b>Zusätzliche Informationen</b>
<b>B2ca</b> High Very High	<b>Cca</b> High High	<b>1+</b>	<ul style="list-style-type: none"> <li>• Symmetrisch</li> <li>• Hohe Geschwindigkeit</li> <li>• Hohe Flexibilität</li> <li>• Hohe Flexibilität</li> <li>• Hohe Flexibilität</li> </ul>	<ul style="list-style-type: none"> <li><b>S</b> Abschirmung</li> <li>• Abschirmung</li> <li>• Abschirmung</li> <li>• Abschirmung</li> <li>• Abschirmung</li> </ul>
<b>Dca</b> Medium	<b>Eca</b> Low	<b>3</b>	<ul style="list-style-type: none"> <li>• Symmetrisch</li> <li>• Symmetrisch</li> </ul>	<ul style="list-style-type: none"> <li><b>d</b> Abschirmung</li> <li>• Abschirmung</li> <li>• Abschirmung</li> </ul>
<b>Produktcode</b>	<b>Produktcode</b>	<b>Produktcode</b>	<b>Produktcode</b>	<b>Produktcode</b>
<b>Cca</b>	<b>sta</b>	<b>d1</b>	<b>a1</b>	



**DIGITUS**

**CE** **CE**

Hersteller: ASSMANN

Produktcode: CAT 7 S/FTP Installation Cable, 500m, Simplex, B2ca

Produktname: CAT 7 S/FTP Installation Cable, 500m, Simplex, B2ca

Produktbeschreibung: CAT 7 S/FTP Installation Cable, 500m, Simplex, B2ca

Produktcode: CAT 7 S/FTP Installation Cable, 500m, Simplex, B2ca

Produktname: CAT 7 S/FTP Installation Cable, 500m, Simplex, B2ca

Produktbeschreibung: CAT 7 S/FTP Installation Cable, 500m, Simplex, B2ca

Produktcode: CAT 7 S/FTP Installation Cable, 500m, Simplex, B2ca

Produktname: CAT 7 S/FTP Installation Cable, 500m, Simplex, B2ca

Produktbeschreibung: CAT 7 S/FTP Installation Cable, 500m, Simplex, B2ca

**DIGITUS**

**Leitungsgeosschichten-Transmissionseigenschaften**

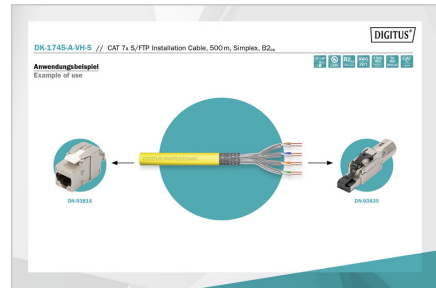
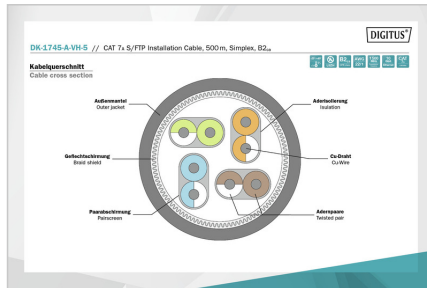
Strecke	80°C	85°C	90°C	95°C	100°C	105°C	110°C	115°C	120°C
100m	1,15	1,15	1,15	1,15	1,15	1,15	1,15	1,15	1,15
200m	1,15	1,15	1,15	1,15	1,15	1,15	1,15	1,15	1,15
300m	1,15	1,15	1,15	1,15	1,15	1,15	1,15	1,15	1,15
400m	1,15	1,15	1,15	1,15	1,15	1,15	1,15	1,15	1,15
500m	1,15	1,15	1,15	1,15	1,15	1,15	1,15	1,15	1,15

**DIGITUS**

**Produktbeschreibung / Product Information**

**Technische Eigenschaften / Technical Properties**

Produktcode	CAT 7 S/FTP Installation Cable, 500m, Simplex, B2ca
Produktname	CAT 7 S/FTP Installation Cable, 500m, Simplex, B2ca
Produktbeschreibung	CAT 7 S/FTP Installation Cable, 500m, Simplex, B2ca
Produktcode	CAT 7 S/FTP Installation Cable, 500m, Simplex, B2ca
Produktname	CAT 7 S/FTP Installation Cable, 500m, Simplex, B2ca
Produktbeschreibung	CAT 7 S/FTP Installation Cable, 500m, Simplex, B2ca



**DIGITUS**

**CAT 7A S/FTP Installation Cable, 500m, Simplex, B2ca**

AWG 22/1, 1500 MHz, 10 Gbit Ethernet, CAT 7A, B2ca, CPR class



### Sicherheitshinweise

- Datenkabel dürfen nicht übermäßig gebogen, gestreckt oder verdreht werden. Scharfe Knickpunkte können den Kabelmantel beschädigen und zu Ausfällen oder Kurzschlüssen führen.
- Installation nur durch geschultes Fachpersonal.

- Verlegung nur in trockenen Räumen.
- Das Datenkabel darf nicht in unmittelbarem Kontakt mit anderen elektrischen Leitungen oder Hochspannungsquellen stehen, um elektromagnetische Störungen oder Interferenzen zu vermeiden.

#### **Verantwortliche Person für die EU**

In der EU ansässiger Wirtschaftsbeteiligter, der sicherstellt, dass das Produkt den erforderlichen Vorschriften entspricht.

ASSMANN Electronic GmbH  
Auf dem Schüffel 3  
Lüdenscheid, Germany  
<https://www.assmann.com>  
[info@assmann.com](mailto:info@assmann.com)