

DIGITUS® CAT 6A U/UTP Datenkabel - Verlegekabel, 500 m, Simplex, Eca

DK-1613-A-VH-5

EAN 4016032344209



CAT 6A U-UTP Datenkabel - Verlegekabel, 500 MHz Eca (EN 50575), AWG 23/1, 500 m Trommel, Sx, Blau

Das Digitus Cat 6A U/UTP Verlegekabel ist für den Einsatz im strukturierten Rechenzentrum und der Gebäudeverkabelung gemäß ISO/IEC 11801, DIN EN 50288-11-1, DIN EN 50173, IEC 60332-1. Das Kabel ist hervorragend für die Übertragung von analogen und digitalen Daten geeignet und unterstützt POE und POE+.

Zukunftsorientierte Standards und High-End Qualität für Ihr Netzwerk.

- Physikalische Eigenschaften:
- Leiter: Blauer Kupferdraht, AWG 23/1
- Isolierung: HD-PE (High Density Polyethylene)
- Gesamtzahl der isolierten Leiter: 8, verdreht zu 4 Paaren
- Farbcode: Blau-Weiß, Orange-Weiß, Grün-Weiß, Braun-Weiß
- Abschirmung der Einzelpaare: Keine
- Gesamtschirmung: Keine
- Außenmantel: Eca bis B2ca gem. EN 50575; LSZH
- Außenmantelstärke (nominal): 0,5 mm (Eca); 0,6 mm (Dca); 1,2 mm (Cca); 1,4 mm (B2ca)
- Außenmantelfarbe: Lichtblau (RAL 5012)
- Mechanische Eigenschaften:
- Zugentlastung: 150N max.
- Dynamischer Biegeradius: 8x AD mm min.
- Statischer Biegeradius: 4x AD mm min.
- Transport- und Lagertemperaturbereich: -20 °C bis +60 °C
- Betriebstemperaturbereich: -20 °C bis +75 °C

- Installationstemperaturbereich: 0 °C bis +50 °C
- Außendurchmesser Simplex (nominal): 7,1 mm (Eca); 7,3 mm (Dca); 7,4 mm (Cca); 7,6 mm (B2ca)
- Gewicht (kg/km): 53 kg (Eca); 54 kg (Dca); 55 kg (Cca); 56 kg (B2ca)
- Elektrische Eigenschaften:
- Impedanz: 100±50Ω @ 1 - 600MHz
- Kapazität: 40 pF/m nominal @ 1 KHz
- Kapazitätsunsymmetrie (Paar-Erde): 1,6 pF/m max. @ 1 KHz
- Isolationswiderstand: 5 GΩ x km min.
- Schleifenwiderstand: 147 Ω/km max. (2% max. unbalancierter Widerstand)
- Betriebsspannung: 72 Vdc max.
- Kopplungsdämpfung: CA-Type 2
- Phasenverzögerung: 450 nS/100 m max.
- Laufzeitverzögerung: 10 nS/100 m max.
- Trennklasse: „c“ gem. EN 50174-2
- NVP: 70%

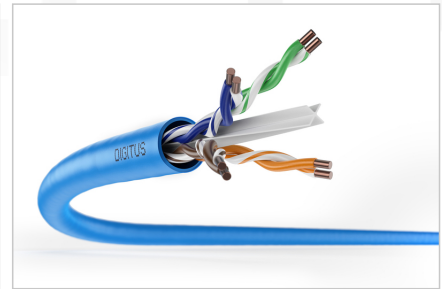
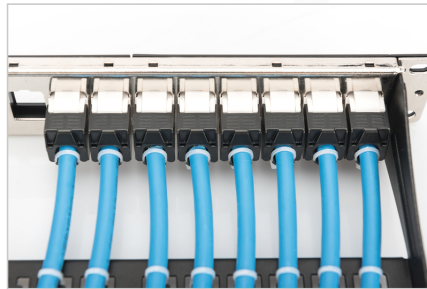
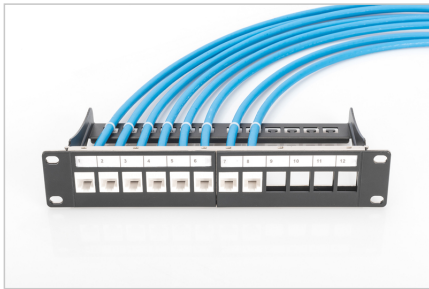
Merkmale

- Sortiment: Twisted Pair Installationskabel
- Kategorie: CAT 6A
- Schirmung: U-UTP, ungeschirmt
- BauPVO: Eca
- Länge: 500 m
- Farbe: licht blau
- Kabelaufbau: 4 x 2 AWG 23/1, massives Twisted Pair
- Mantel: LSOH

Logistische Daten

	Anzahl (Stück)	Gewicht (kg)	Tiefe (cm)	Breite (cm)	Höhe (cm)	cm³
Karton-VPE	16	440,00	50,00	50,00	22,00	55,00
Innen-VPE	1	27,50	50,00	50,00	22,00	55,00
Einzel-VPE	1	27,50	50,00	50,00	22,00	55,00
Netto einzeln ohne VP	0	0,00	0,00	0,00	0,00	0,00

Weitere Anwendungsbilder:



DIGITUS

AWG 23/1
500 MHz
10 Gbit Ethernet
207/475°
LSZH
Eca
CPL class

CAT 6_A U/UTP Installation Cable, 500m, Simplex, E_{ca}

DIGITUS

DK-1613-A-VH-S // CAT 6_A U/UTP Installation Cable, 500m, Simplex, E_{ca}

Anwendungsbeispiel
Example of use

DIGITUS

DK-1613-A-VH-S // CAT 6_A U/UTP Installation Cable, 500m, Simplex, E_{ca}

Kabelquerschnitt
Cable cross section

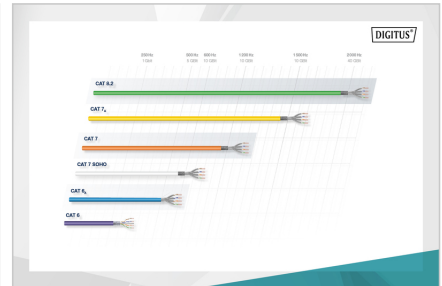
DIGITUS

Produktdaten / Product Information	Physikalische Spezifikationen / Physical Properties
Hersteller / Manufacturer: Assmann Electronic GmbH, Lüdenscheid, Deutschland Produkt / Product: CAT 6 _A U/UTP Installation Cable, 500m, Simplex, E _{ca} Teilenummer / Part Number: DK-1613-A-VH-S Material / Material: PVC, LSZH	Standard / Standard: ISO/IEC 61905-2, EN 50384-2-10, EN 50384-2-11, EN 50384-2-12, EN 50384-2-13, EN 50384-2-14, EN 50384-2-15, EN 50384-2-16, EN 50384-2-17, EN 50384-2-18, EN 50384-2-19, EN 50384-2-20, EN 50384-2-21, EN 50384-2-22, EN 50384-2-23, EN 50384-2-24, EN 50384-2-25, EN 50384-2-26, EN 50384-2-27, EN 50384-2-28, EN 50384-2-29, EN 50384-2-30, EN 50384-2-31, EN 50384-2-32, EN 50384-2-33, EN 50384-2-34, EN 50384-2-35, EN 50384-2-36, EN 50384-2-37, EN 50384-2-38, EN 50384-2-39, EN 50384-2-40, EN 50384-2-41, EN 50384-2-42, EN 50384-2-43, EN 50384-2-44, EN 50384-2-45, EN 50384-2-46, EN 50384-2-47, EN 50384-2-48, EN 50384-2-49, EN 50384-2-50, EN 50384-2-51, EN 50384-2-52, EN 50384-2-53, EN 50384-2-54, EN 50384-2-55, EN 50384-2-56, EN 50384-2-57, EN 50384-2-58, EN 50384-2-59, EN 50384-2-60, EN 50384-2-61, EN 50384-2-62, EN 50384-2-63, EN 50384-2-64, EN 50384-2-65, EN 50384-2-66, EN 50384-2-67, EN 50384-2-68, EN 50384-2-69, EN 50384-2-70, EN 50384-2-71, EN 50384-2-72, EN 50384-2-73, EN 50384-2-74, EN 50384-2-75, EN 50384-2-76, EN 50384-2-77, EN 50384-2-78, EN 50384-2-79, EN 50384-2-80, EN 50384-2-81, EN 50384-2-82, EN 50384-2-83, EN 50384-2-84, EN 50384-2-85, EN 50384-2-86, EN 50384-2-87, EN 50384-2-88, EN 50384-2-89, EN 50384-2-90, EN 50384-2-91, EN 50384-2-92, EN 50384-2-93, EN 50384-2-94, EN 50384-2-95, EN 50384-2-96, EN 50384-2-97, EN 50384-2-98, EN 50384-2-99, EN 50384-2-100

DIGITUS

Leistungsparameter / Performance Parameters

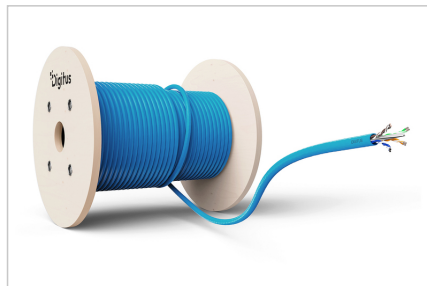
Parameter	AWG 23	AWG 24	AWG 25	AWG 26	AWG 27	AWG 28	AWG 29	AWG 30
1000 MHz	100	100	100	100	100	100	100	100
500 MHz	100	100	100	100	100	100	100	100
250 MHz	100	100	100	100	100	100	100	100
100 MHz	100	100	100	100	100	100	100	100
50 MHz	100	100	100	100	100	100	100	100
25 MHz	100	100	100	100	100	100	100	100
10 MHz	100	100	100	100	100	100	100	100
5 MHz	100	100	100	100	100	100	100	100
2.5 MHz	100	100	100	100	100	100	100	100
1.25 MHz	100	100	100	100	100	100	100	100
0.625 MHz	100	100	100	100	100	100	100	100



DIGITUS

UVP Konformität / UVP Compliance

UVP Konformität / UVP Compliance	Bestandteile / Components	Leistungsparameter / Performance Parameters	Abwärtiger Kompatibilität / Downward Compatibility	Zusätzliche Informationen / Additional Information
B2 _{ca}	Stahl hoch / High Steel	1+	• Spannungsfähig / Tensionable • Korrosionsbeständig / Corrosion-resistant • Regelmäßige Prüfung von Schweißnähten / Regular inspection of welds	• Beschleunigte Prüfung / Accelerated testing • 100% Prüfung von Schweißnähten / 100% inspection of welds • 100% Prüfung von Schweißnähten / 100% inspection of welds
C _{ca}	Holz / Wood	3	• Spannungsfähig / Tensionable	• Beschleunigte Prüfung / Accelerated testing • 100% Prüfung von Schweißnähten / 100% inspection of welds • 100% Prüfung von Schweißnähten / 100% inspection of welds
D _{ca}	Alu / Aluminum	3	• Spannungsfähig / Tensionable	• Beschleunigte Prüfung / Accelerated testing • 100% Prüfung von Schweißnähten / 100% inspection of welds • 100% Prüfung von Schweißnähten / 100% inspection of welds
E _{ca}	Glas / Glass	3	• Spannungsfähig / Tensionable	• Beschleunigte Prüfung / Accelerated testing • 100% Prüfung von Schweißnähten / 100% inspection of welds • 100% Prüfung von Schweißnähten / 100% inspection of welds



Sicherheitshinweise

- Datenkabel dürfen nicht übermäßig gebogen, gestreckt oder verdreht werden. Scharfe Knickpunkte können den Kabelmantel beschädigen und zu Ausfällen oder Kurzschlüssen führen.
- Installation nur durch geschultes Fachpersonal.
- Verlegung nur in trockenen Räumen.
- Das Datenkabel darf nicht in unmittelbarem Kontakt mit anderen elektrischen Leitungen oder Hochspannungsquellen stehen, um elektromagnetische Störungen oder Interferenzen zu vermeiden.

Verantwortliche Person für die EU

In der EU ansässiger Wirtschaftsbeteiligter, der sicherstellt, dass das Produkt den erforderlichen Vorschriften entspricht.

ASSMANN Electronic GmbH
Auf dem Schüffel 3
Lüdenscheid, Germany
<https://www.assmann.com>
info@assmann.com