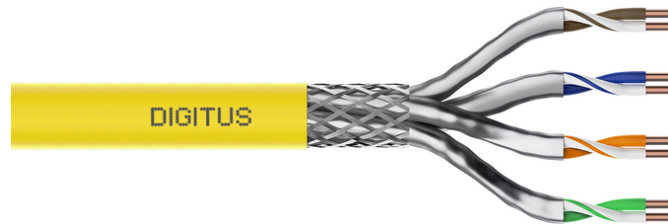


# DIGITUS® CAT 7A S/FTP Datenkabel - Verlegekabel, 100 m, Simplex, Dca-s1a d1 a1 , GHMT PVP zertifiziert

DK-1743-A-VH-1

EAN 4016032462828



## CAT 7A S-FTP Datenkabel - Verlegekabel, 1500 MHz Dca, AWG 22/1, 100 m Ring, Sx, RAL 1016

Das Digitus CAT 7A Verlegekabel ist für den Einsatz im strukturierten Rechenzentrum und der Gebäudeverkabelung gemäß ISO/IEC 11801, DIN EN 50288-4-1, DIN EN 50173, IEC 61156-7, EN 50288-9-1 konzipiert. Das Kabel ist hervorragend für die Übertragung von analogen und digitalen Daten geeignet und unterstützt PoE, PoE+, 4PPoE (IEEE 802.3af;3at;3bt). Der Schirmaufbau setzt sich aus einzelgeschirmten Paaren mit einem verzinnnten Kupfergeflecht zusammen, die exzellente Schirmung und elektrische Werte gewährleistet.

### Zukunftsorientierte Standards und High-End Qualität für Ihr Netzwerk.

- Physikalische Eigenschaften:
- Leiter: Blanker Kupferdraht, AWG 22/1
- System(e) zur Bewertung und Überprüfung der Leistungsbeständigkeit: System 3
- Isolierung: SFS-PE (geschäumter Polyethylen-Mantel)
- Gesamtzahl der isolierten Leiter: 8, verdreht zu 4 Paaren
- Farbcode: Blau-Weiß, Orange-Weiß, Grün-Weiß, Braun-Weiß
- Abschirmung der Einzelpaare: Aluminiumkaschierte Polyesterfolie, deckt 100 % ab
- Gesamtschirmung: verzinnntes Kupfergeflecht
- Außenmantel: Dca-s1a d1 a1 gem. EN 50575; LSZH
- Außenmantelstärke (nominal): 0,60 mm (Dca); 0,60 mm (Cca)
- Außenmantelfarbe: Gelb (RAL 1016)
- Mechanische Eigenschaften:
- Zugentlastung: 150N max.
- Dynamischer Biegeradius: 8x AD mm min.
- Statischer Biegeradius: 4x AD mm min.
- Transport- und Lagertemperaturbereich: -20 °C bis +60 °C

- Betriebstemperaturbereich: -20 °C bis +60 °C
- Installationstemperaturbereich: 0 bis +50C
- Außendurchmesser (nominal): 7,8 mm (Dca); 7,8 mm (Cca)
- Gewicht (kg/km): 65 kg (Dca); 65 kg (Cca)
- Elektrische Eigenschaften:
- Impedanz: 100±5 Ohm @ 1-1000 MHz
- Kapazität: 40 pF/m nominal @ 1 KHz
- Kapazitätsunsymmetrie (Paar-Erde): 1,6 pF/m max. @ 1 KHz
- Isolationswiderstand: 5 GOhm x km min.
- Schleifenwiderstand: 147 Ohm/Km max. (2% max. unbalancierter Widerstand)
- Betriebsspannung: 72 Vdc max.
- Kopplungsämpfung: CA-Type 1b
- Phasenverzögerung: 450 nS/100 m max.
- Laufzeitverzögerung: 10 nS/100 m max.
- Trennklasse: „d“ gem. EN 50174-2
- NVP: 79%
- Flammenausbreitung: EN 60332-1-2 (LSOH-PVC)
- Halogenfreiheit, Korrosivität: EN 60754-1/2 (LSOH)
- Rauchdichte: EN 61034-2

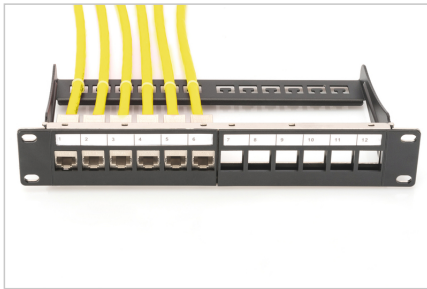
### Merkmale

- Sortiment: Twisted Pair Installationskabel
- Kategorie: CAT 7A
- Schirmung: S-FTP, Paare in Metallfolie und Geflecht geschirmt
- BauPVO: Dca
- Länge: 100 m
- Farbe: gelb
- Kabelaufbau: 4 x 2 AWG 22/1, massives Twisted Pair
- Mantel: LSOH

### Logistische Daten

	Anzahl (Stück)	Gewicht (kg)	Tiefe (cm)	Breite (cm)	Höhe (cm)	cm <sup>3</sup>
<b>Karton-VPE</b>	1	5,68	28,00	28,00	16,00	12,54
<b>Innen-VPE</b>	1	5,68	28,00	28,00	16,00	12,54
<b>Einzel-VPE</b>	1	5,68	28,00	28,00	16,00	12,54
<b>Netto einzeln ohne VP</b>	0	0,00	0,00	0,00	0,00	0,00

Weitere Anwendungsbilder:



**DIGITUS**

1500 MHz  
10 Gbit Ethernet  
CAT 7e  
1000 MHz

AWG 22/1  
LSZH  
D Ca  
CPL class

**CAT 7e S/FTP Installation Cable, 100 m, Simplex, D<sub>Ca</sub>**

**DIGITUS**

DK.1743-A-VH-1 // CAT 7e S/FTP Installation Cable, 100m, Simplex, D<sub>Ca</sub>

Anwendungsbeispiel  
Example of use

**DIGITUS**

DK.1743-A-VH-1 // CAT 7e S/FTP Installation Cable, 100m, Simplex, D<sub>Ca</sub>

Kabelquerschnitt  
Cable cross section

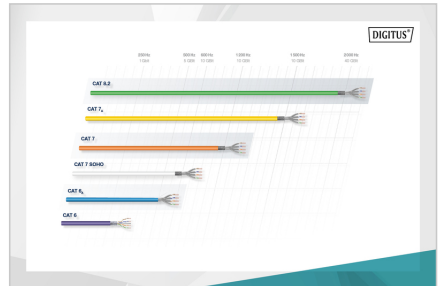
**DIGITUS**

Produktdatenblatt Produkt Information	Physikalische Spezifikationen Physical Properties
<b>Bestandteile:</b> 1x CAT 7e S/FTP Installation Cable, 100m, Simplex, D <sub>Ca</sub>	<b>Material:</b> Polyethylene (PE) Jacket, Polyethylene (PE) Insulation, Polyethylene (PE) Shielding, Polyethylene (PE) Braiding, Polyethylene (PE) Twisting, Polyethylene (PE) Twisting, Polyethylene (PE) Twisting, Polyethylene (PE) Twisting
<b>Technische Eigenschaften:</b> 1500 MHz, 10 Gbit Ethernet, CAT 7e, 1000 MHz, AWG 22/1, LSZH, D Ca, CPL class	<b>Physikalische Eigenschaften:</b> Jacket thickness: 0.5 mm, Insulation thickness: 0.1 mm, Shielding thickness: 0.1 mm, Braiding thickness: 0.1 mm, Twisting thickness: 0.1 mm

**DIGITUS**

Leistungseigenschaften Transmission Properties

FRQ [MHz]	ATT [dB]	NEXT [dB]	PS NEXT [dB]	ACR [dB]	PS ACR [dB]	RL [dB]	ELRXT [dB]	PS ELRXT [dB]
1	1.0	110	100	104	104	20	100	100
10	4.2	110	107	104	104	20	100	100
100	16.4	110	107	104	104	20	100	100
1000	34.0	110	107	104	104	20	100	100
10000	51.6	110	107	104	104	20	100	100



**DIGITUS**

CEP Konformität  
Conformity

Bestandteile  
Components

Leistungseigenschaften  
Transmission Properties

Adaptieren der konfigurierbaren Details  
Adaptation of configurable details

Zusätzliche Informationen  
Additional information

**B2<sub>Ca</sub>** (S) High  
**C<sub>Ca</sub>** (H) High  
**D<sub>Ca</sub>** (M) Medium  
**E<sub>Ca</sub>** (L) Low

**st1** **d1** **a1**

**Sicherheitshinweise**

- Datenkabel dürfen nicht übermäßig gebogen, gestreckt oder verdreht werden. Scharfe Knickpunkte können den Kabelmantel beschädigen und zu Ausfällen oder Kurzschlüssen führen.
- Installation nur durch geschultes Fachpersonal.
- Verlegung nur in trockenen Räumen.
- Das Datenkabel darf nicht in unmittelbarem Kontakt mit anderen elektrischen Leitungen oder Hochspannungsquellen stehen, um elektromagnetische Störungen oder Interferenzen zu vermeiden.

**Verantwortliche Person für die EU**

In der EU ansässiger Wirtschaftsbeteiligter, der sicherstellt, dass das Produkt den erforderlichen Vorschriften entspricht.

ASSMANN Electronic GmbH  
Auf dem Schüffel 3  
Lüdenscheid, Germany  
<https://www.assmann.com>  
info@assmann.com